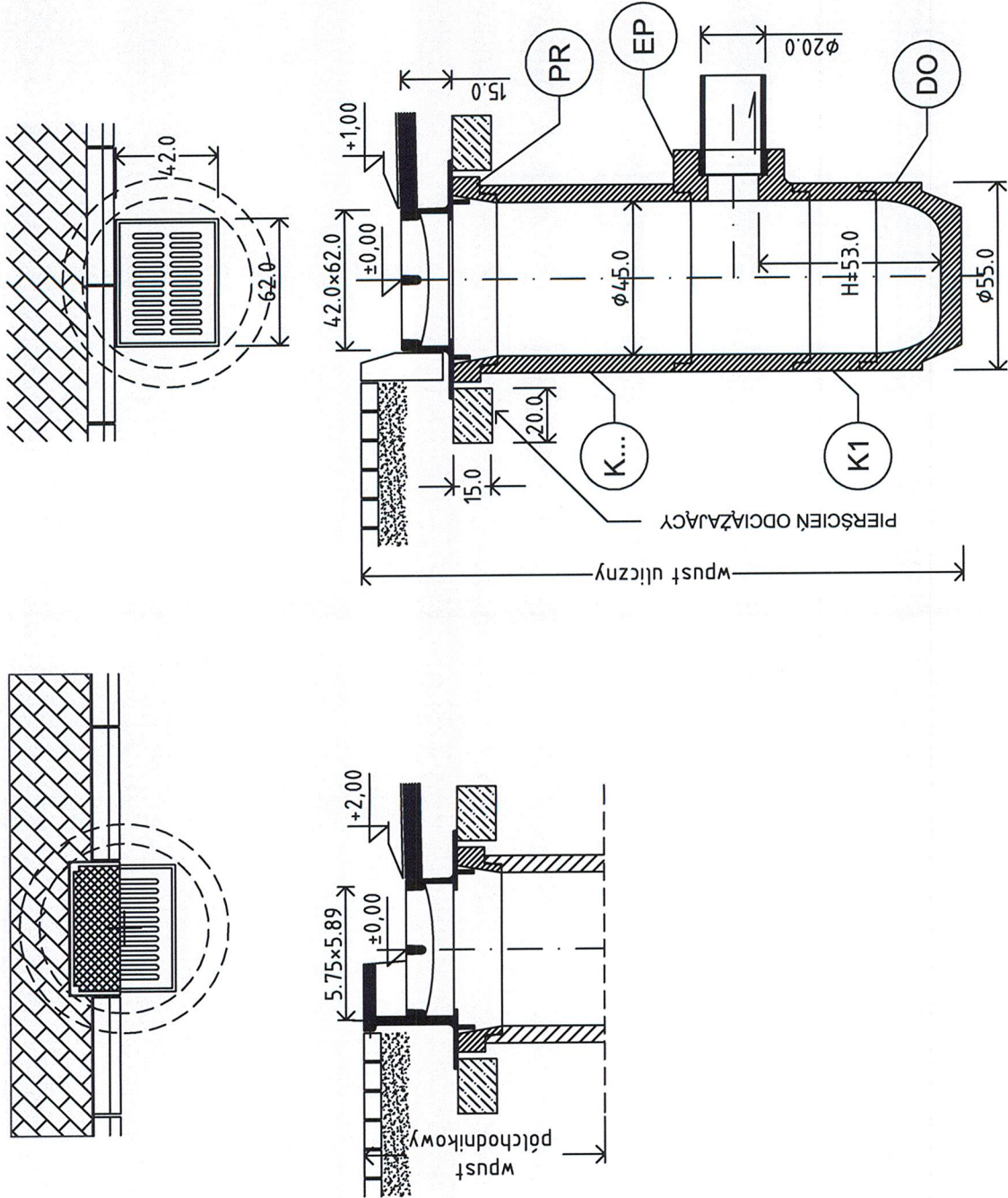


ZESTAWIENIE ELEMENTÓW PREFABRYKOWANYCH
DO WYKONANIA STUDIUM WPUSTÓW DESZCZOWYCH

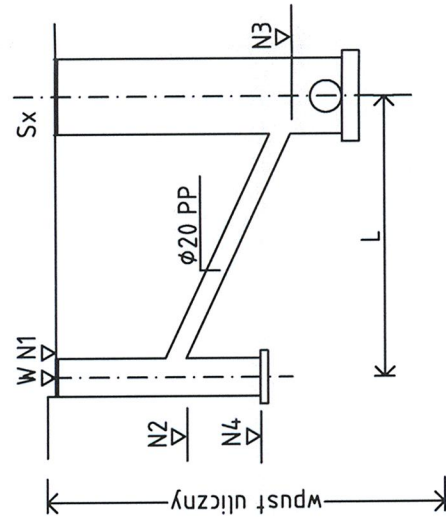
NAZWA ELEMENTU	SYMBOL	ŚREDNICA WEWN. di (mm)	GRUBOŚĆ ŚCIANY s (mm)	WYSOKOŚĆ CAŁK. h (mm)	MASA (kg)
DNO OSADNIKOWE	D.O.	450	50	280	70
KRAŻEK POŚREDNI	K 1	450	50	195	40
	K 2	450	50	295	60
	K 3	450	50	570	110
ELEMENT PRZYŁĄCZENIOWY	E.P.	450	50	350	80
PIERŚCIEŃ REDUKCYJNY	P.R.	450	53	80	29

UWAGI:

- PRZYKANALIKI WYKONAĆ Z RUR Ø200 OKREŚLONYCH W PT
- NA STUDZIENKACH MONTOWAĆ WPUSTY ŚCIEKOWE ŻELIWNE KLASY D400 (FORMA WKŁĘŚLA), RUSZT WPUSTU Z ZAWIASEM KRATY WPUSTU TYPU ULICZNEGO ORAZ KRAWĘŻNIKOWO-JEZDNIOWEGO
- STUDIUM WPUSTÓW WYKONAĆ Z ELEMENTÓW PREFABRYKOWANYCH
- ZESTAWIENIE CHARAKTERYSTYCZNYCH RZĘDNYCH WPUSTÓW W CZĘŚCI OPISOWEJ PROJEKTU



Sposoby włączenia wpustu
do studzienki kanalizacyjnej :



Renata Ryszał-Chudy
ul. Białeja 6 G/21
61-608 Poznań
kom. 607 215 215, tel./fax.: 61 82 20 034
e-mail: renata.chudy@onet.pl

Investor:
Wielkopolski Zarząd
Dróg Wojewódzkich
ul. Wilczak 51
61-623 Poznań

Obiekt:
Rozbudowa drogi wojewódzkiej nr 191 w m. Zacharzyn

Rysunek:		Nr	
Wpust uliczny		KD-5	
STANOWISKO	IMIĘ I NAZWISKO	NR UPRAWNIENI / SPECJALNOŚĆ	PODPIS
PROJEKTANT	mgr inż. Anna Michałek	25/59/Op / Instalacyjna w zakresie sieci, instalacji i urządzeń wodocigowych i kanalizacyjnych, ciepłych, wentylacyjnych i gazowych	
SPRAWDZAJĄCY	mgr inż. Jolanta Olszewska	62/102/Op / Instalacyjna w zakresie sieci, instalacji i urządzeń wod-kan, ciepłych, wentylacyjnych i gazowych	
BRANŻA sanitarna	STADIUM bud./wyk.	NR UNOWY 624/80.107/15	DATA OPRACOWANIA grudzień 2016
		SKALA	—